

2 à 4 fois par semaine, 6 à 10 mois, à l'année

Chambre à louer dans maison individuelle, proche de l'orphelinat de seillon à bourg-en-bresse

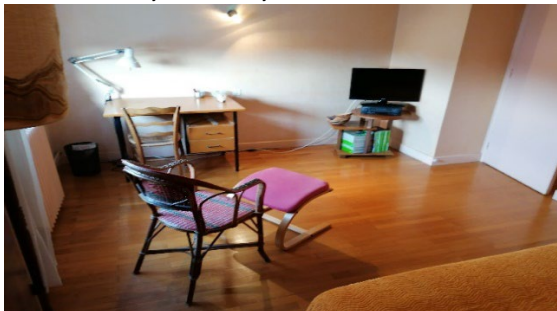
Suite au décès de notre papa nous disposons d'une chambre dans une maison individuelle avec jardin. Actuellement, notre maman âgée de 96 ans occupe seulement un étage. Elle bénéficie de la livraison de repas à domicile, d'une aide pour le ménage, d'une aide pour sa toilette.

N'étant pas sur Bourg, nous cherchons pour rompre un peu sa solitude (un bonjour, un bonsoir, partagé de temps en temps un moment, si nécessaire faire une petite course...) à louer une chambre à l'étage (au-dessus de son appartement). Cette chambre dispose d'un lit de 140, d'une table de nuit, d'un coin bureau, d'une télé, d'une armoire. A l'étage se trouve également un WC et une salle de bain.

Vous disposerez également de la cuisine d'été. A contrario, il ne sera pas possible de recevoir.

Si vous êtes dans cette recherche, vous pouvez nous joindre (Pers : 06, 17, 96,19, 08 ou Prof : 06 08 64 86 93

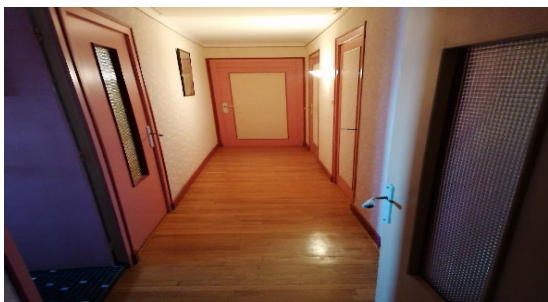
Coin bureau, détente, TV reliée à l'antenne



Lit : 140 cm. Matelas en mémoire de forme



Couloir du haut allant à la chambre



SDB à l'étage : Lavabo, WC, douche

